

Voorstel infrastructuur aanpassingen Swartbroek

Dorpsraad Commissie Infra 4-2-2020

Inhoud

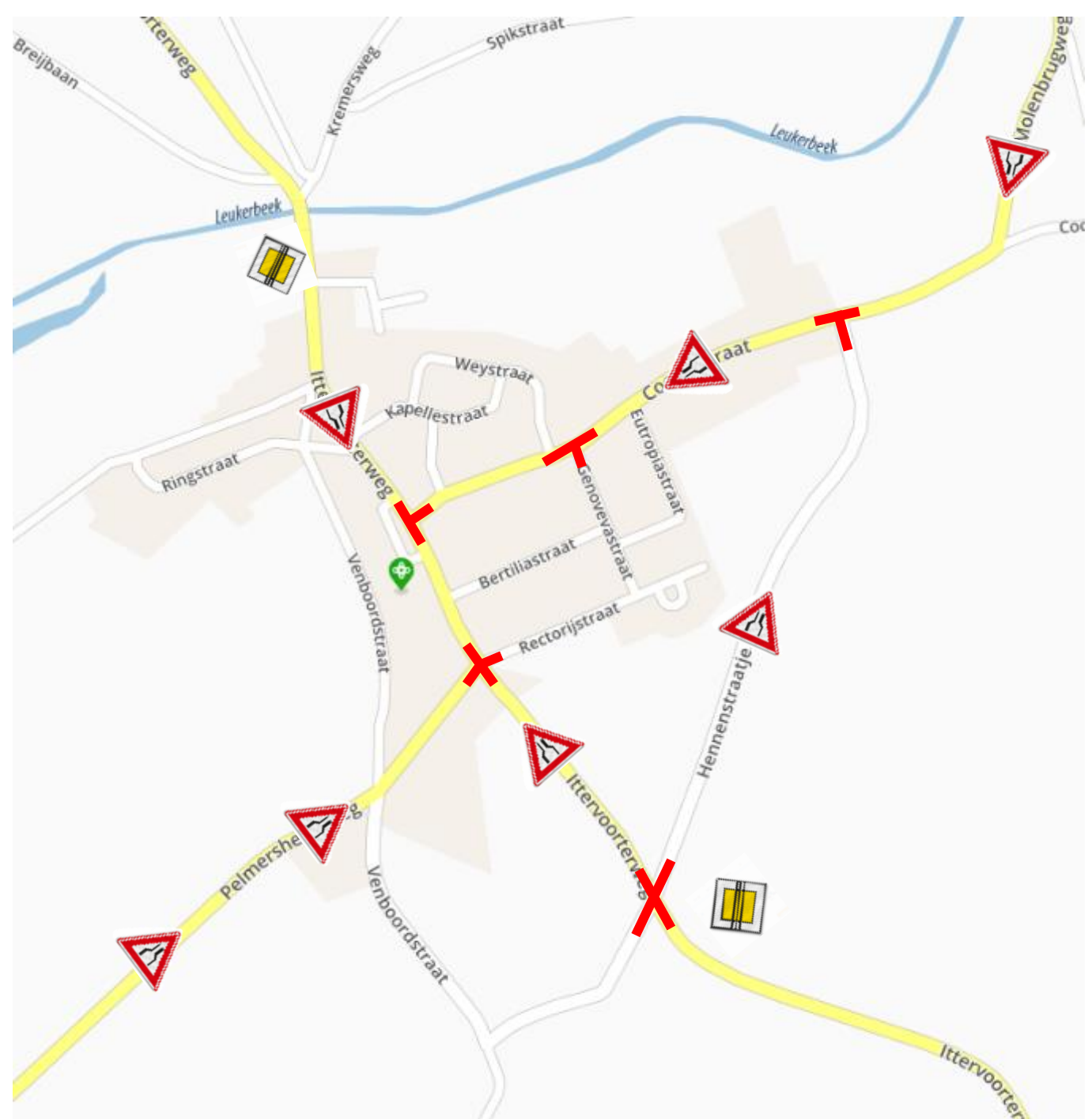
- ▶ Algemene aanpassingen
- ▶ Algemeen onderhoud hoofdwegen (Ittervoorterweg/Coolenstraat/Pelmersheideweg)
- ▶ Schoolzone
- ▶ Aanpassing snelheidszones
- ▶ Aanpassing bebouwdekom grens
- ▶ Detaillering Ittervoorterweg (3x)
- ▶ Detaillering Pelmersheideweg



Algemeen:

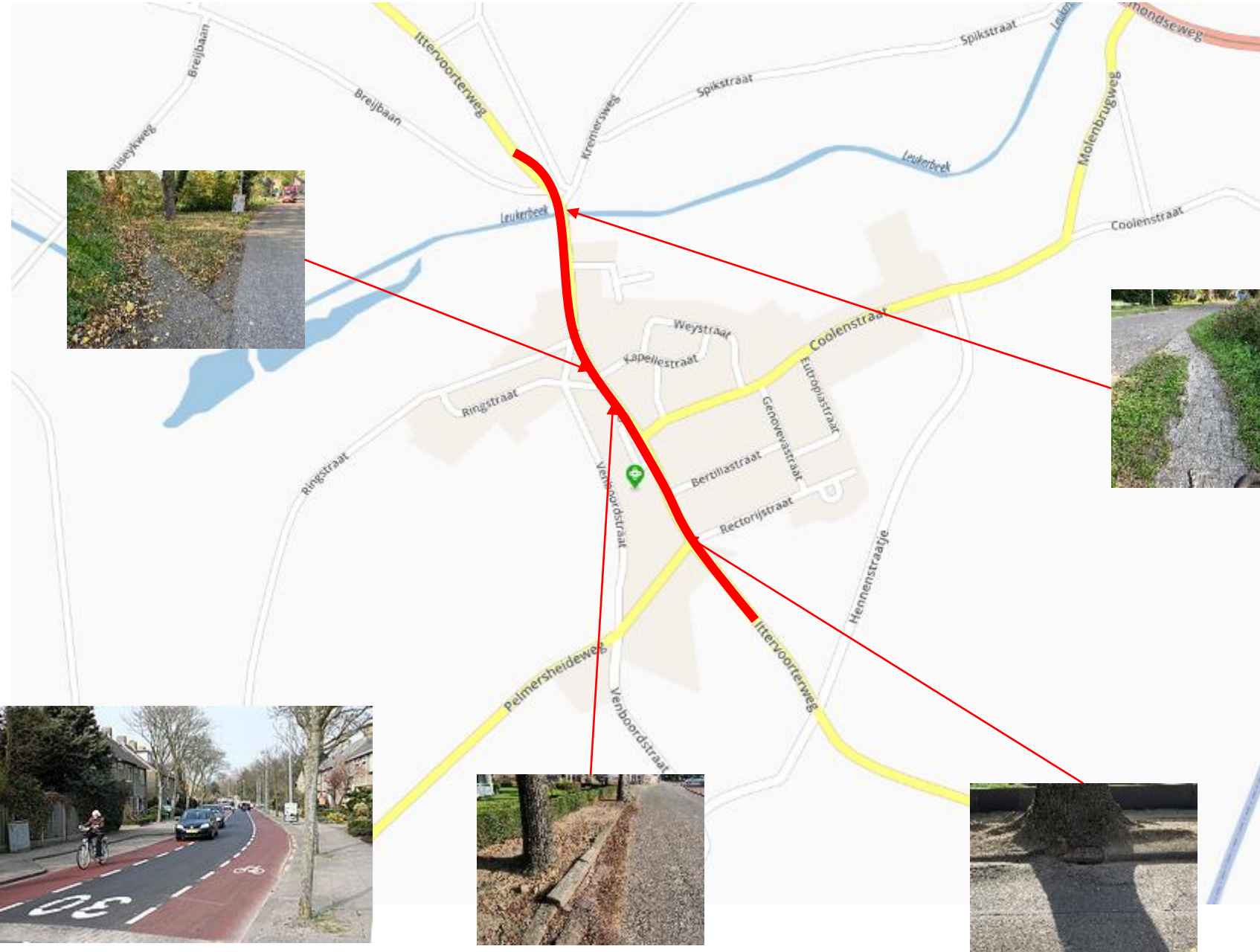
Snelheid afremmende aanpassingen;

- Drempels op kruispunten van doorgaande wegen. (Verkeersplateau)
- Drempels op doorgaande wegen verwijderen. Wegens geluidsoverlast.
- Gelijkwaardige kruisingen door hele dorp. Verwijderen voorrangsweg situatie binnen bebouwde kom.
- Chicanes, met enkele doorgang, beide zijde, voorbeeld:



Ittervoorterweg:

- Toplaag vervangen
- Gelijkwaardige kruisingen
- Stoepbanden herplaatsen
- Fietsstrook (rood)
- Ruiterspaden ipv fietspaden oversteekplaats;
- herziening fietspadenplan.
- Overbodig fietspad (Ringstraat)
- **Kolk putten controleren / verplaatsen:**
 - O.a.: nrs. 54, 70, 72, 75, 105, 109, 110
 - Veel klachten, nog geen actie gemeente
- Richting Weert wegdek net buiten grens meenemen, wegens kuilen in wegdek.

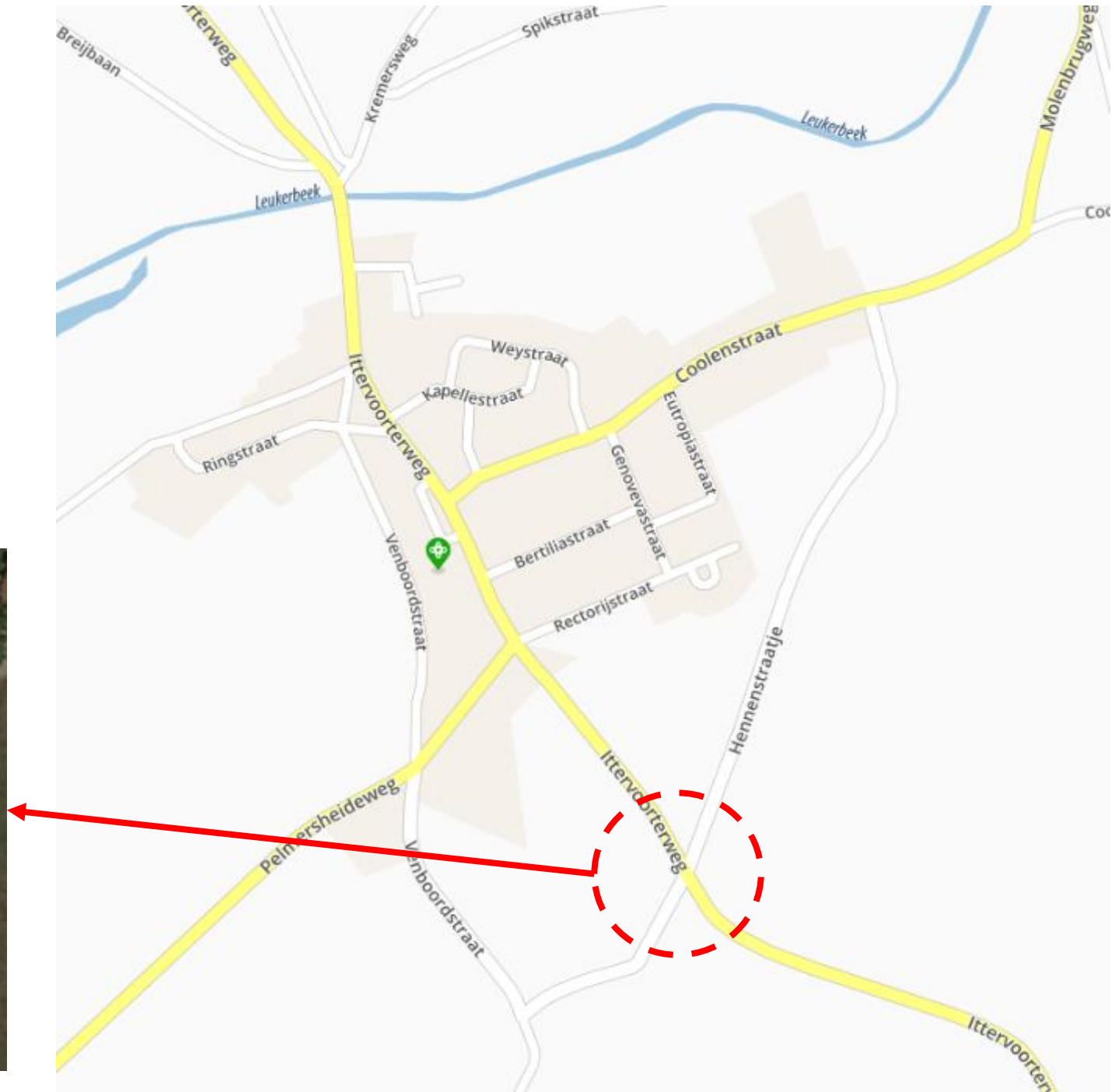


Voorbeeld fietsstrook

Ittervoorterweg;

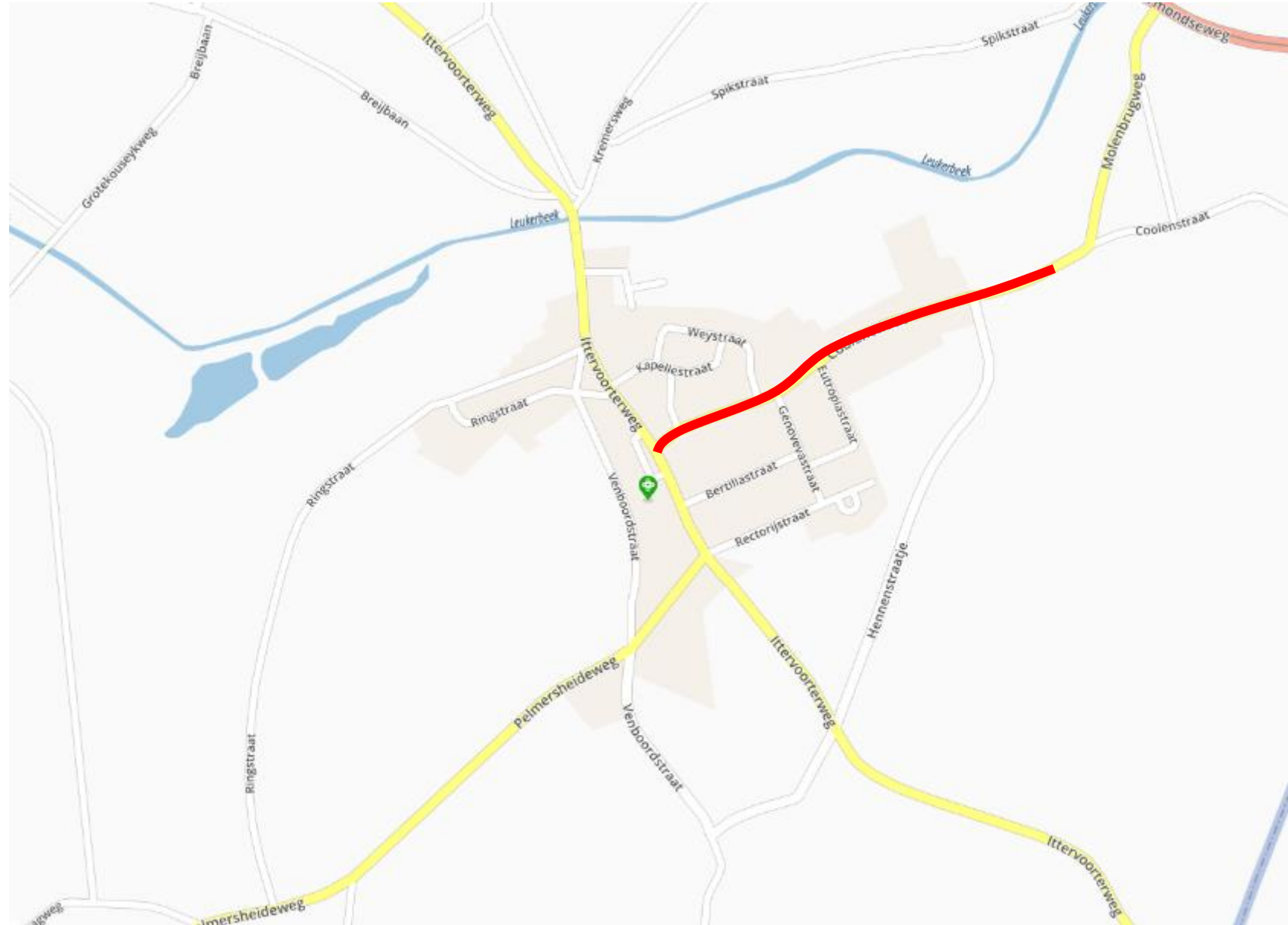
Hoek Ittervoorterweg/Hennestraatje niet geschikt voor vrachtverkeer richting Weert; hoek < 90gr.

Wegrand word beschadigd. Oplossing nog niet bekend; of inrijverbod en route door Coolenstraat, of kruising aanpassen.



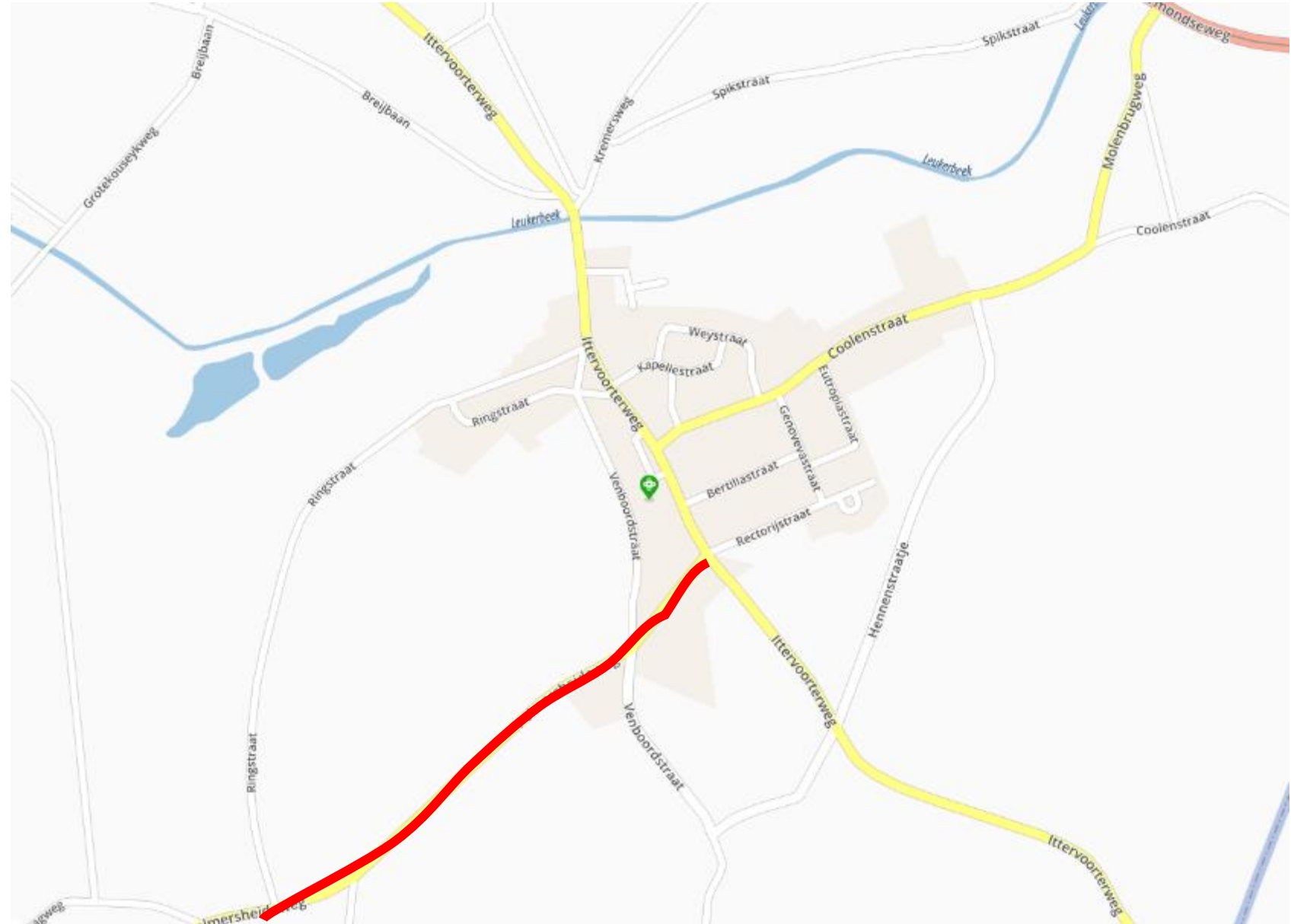
Coolenstraat

- Trottoir tot kapel herstellen
- Millieu straat upgrade, bereikbaarheid verbeteren
- Afwaterings kolken controleren
- Toplaag wegdek vervangen
- Huidige drempels verwijderen



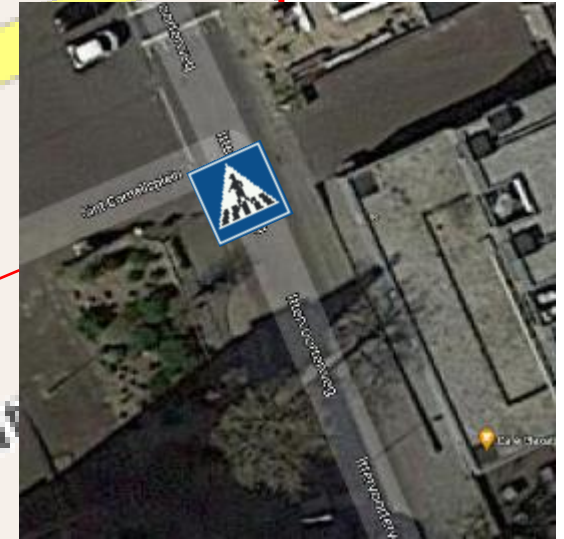
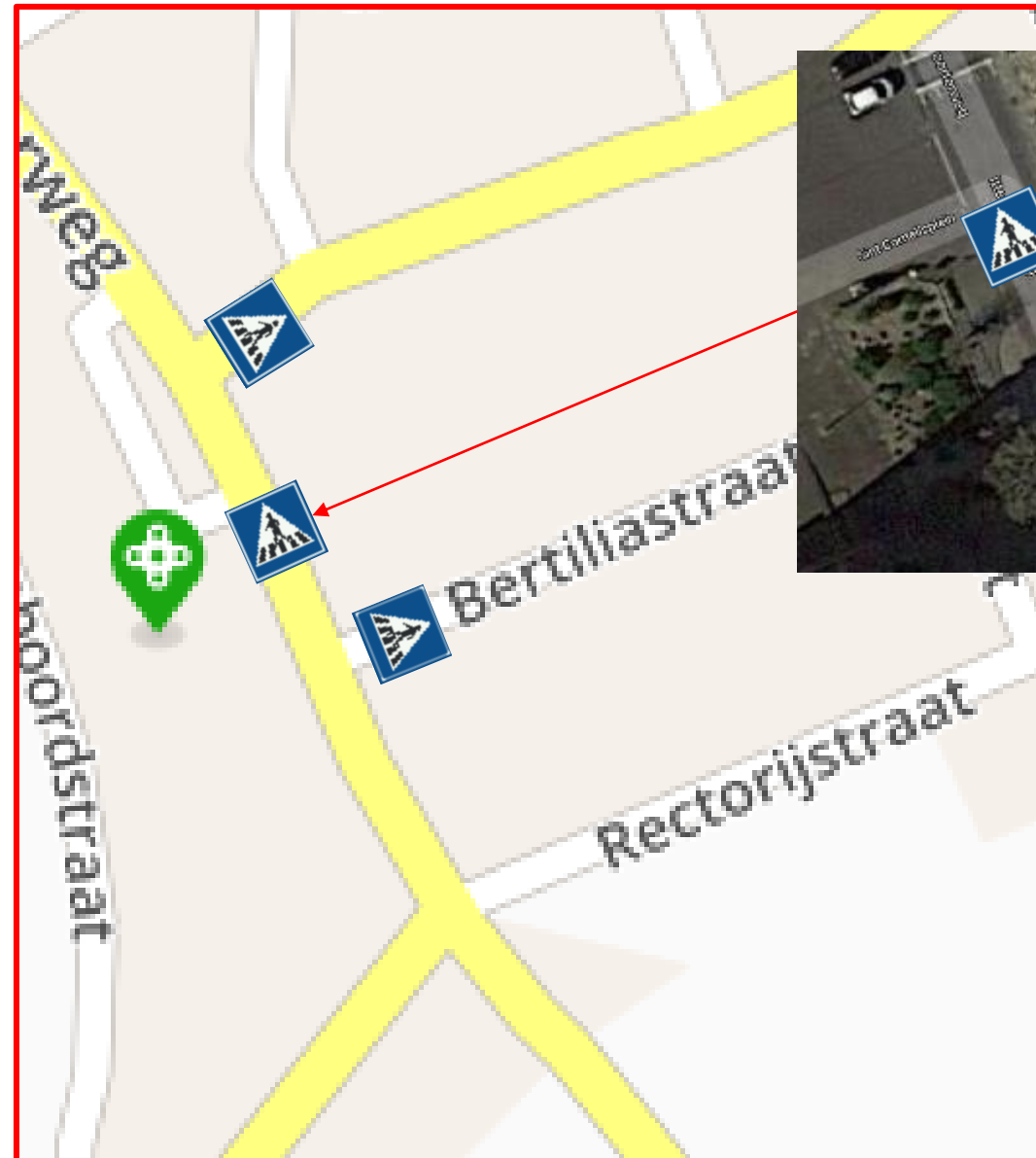
Pelmersheideweg

- Fietspaden aanbrengen op wegdek tot aan Tungelroy
- Voorrangsweg ongedaan maken.
- Wegkanten stabiliseren



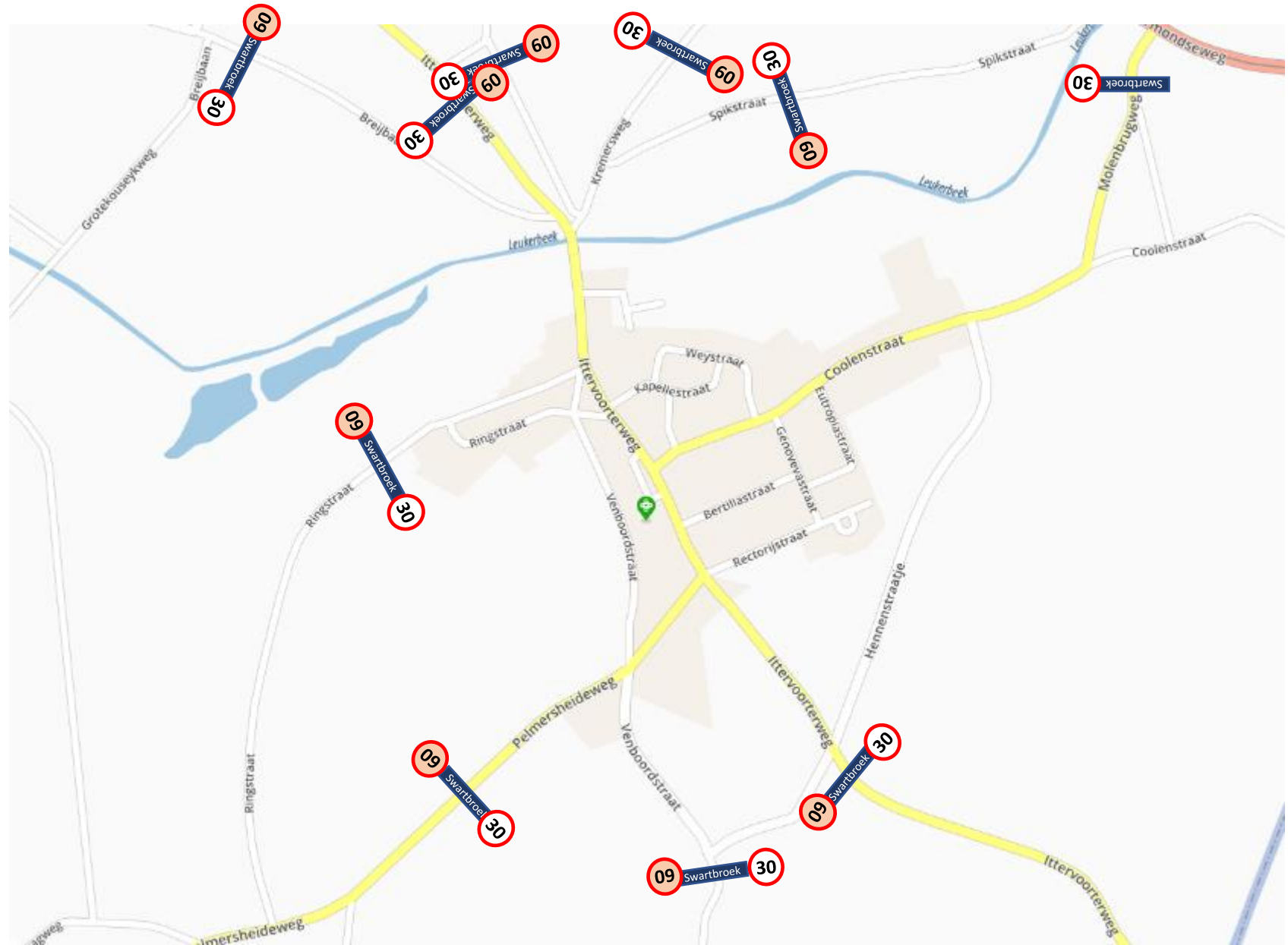
Ittervoorterweg School zone;

- Gelijkwaardige kruisingen.
- Zebrapad met bord tussen kerkplein en school.(Ittervoorterweg)
- Zebrapad Bertiliastraat
- Zebrapad Coolenstraat
- School waarschuwing (zone)
- Fietsstrook (rood) plaatsen in toplaag.
- Stopplaats bus vergroten cq verplaatsen richting Rectorijstraat?
- Voetgangers oversteeek vanuit parkeerplaats naar MFA ipv op verkeersplateau. Aan zijde van kerk.



Aanpassing snelheidszones:

- 30km zone correct aangeven.
- 60km zone buiten dorp



Aanpassing bebouwde kom grens:

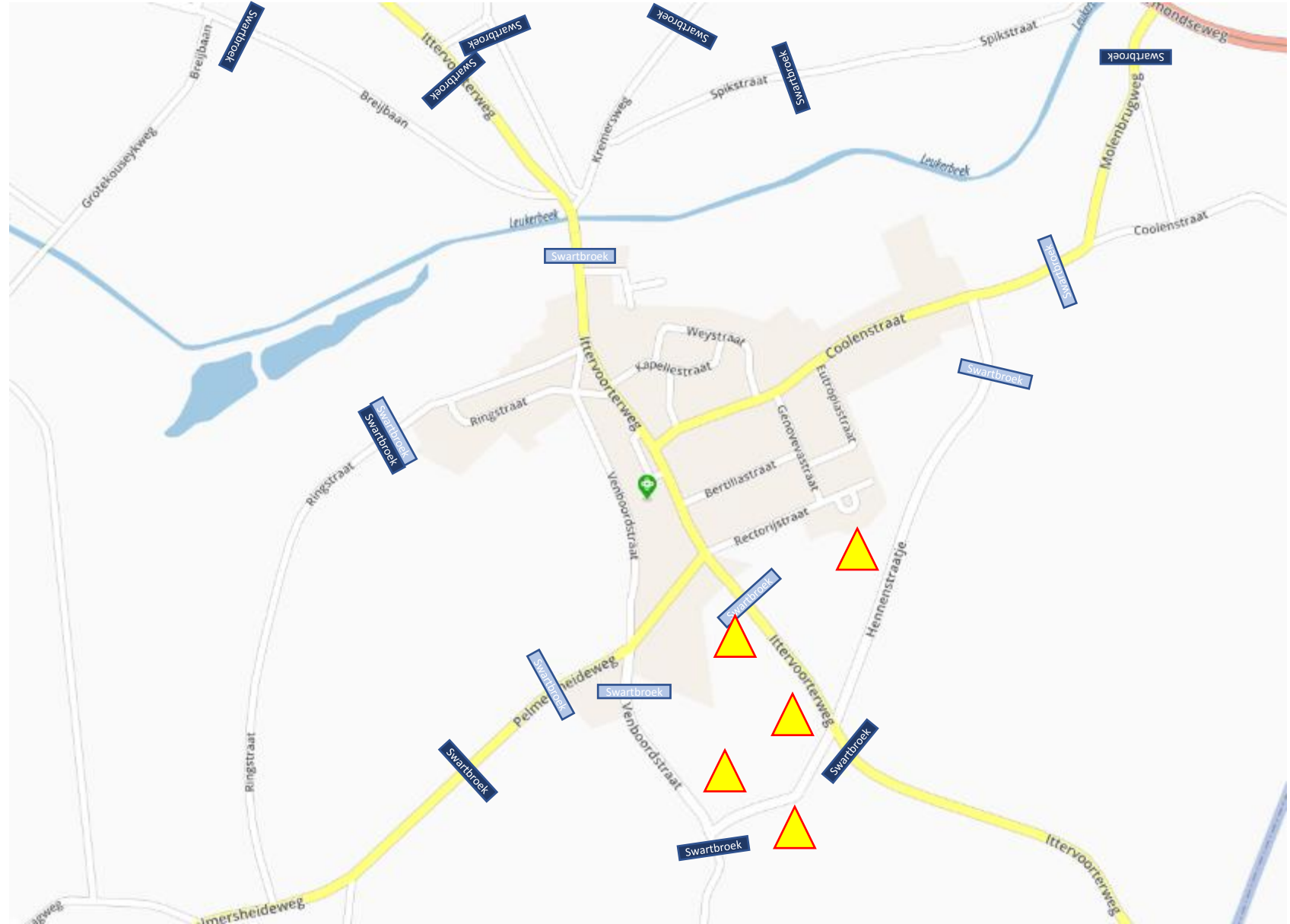
Oude locatie:

Swartbroek

Nieuwe locatie:

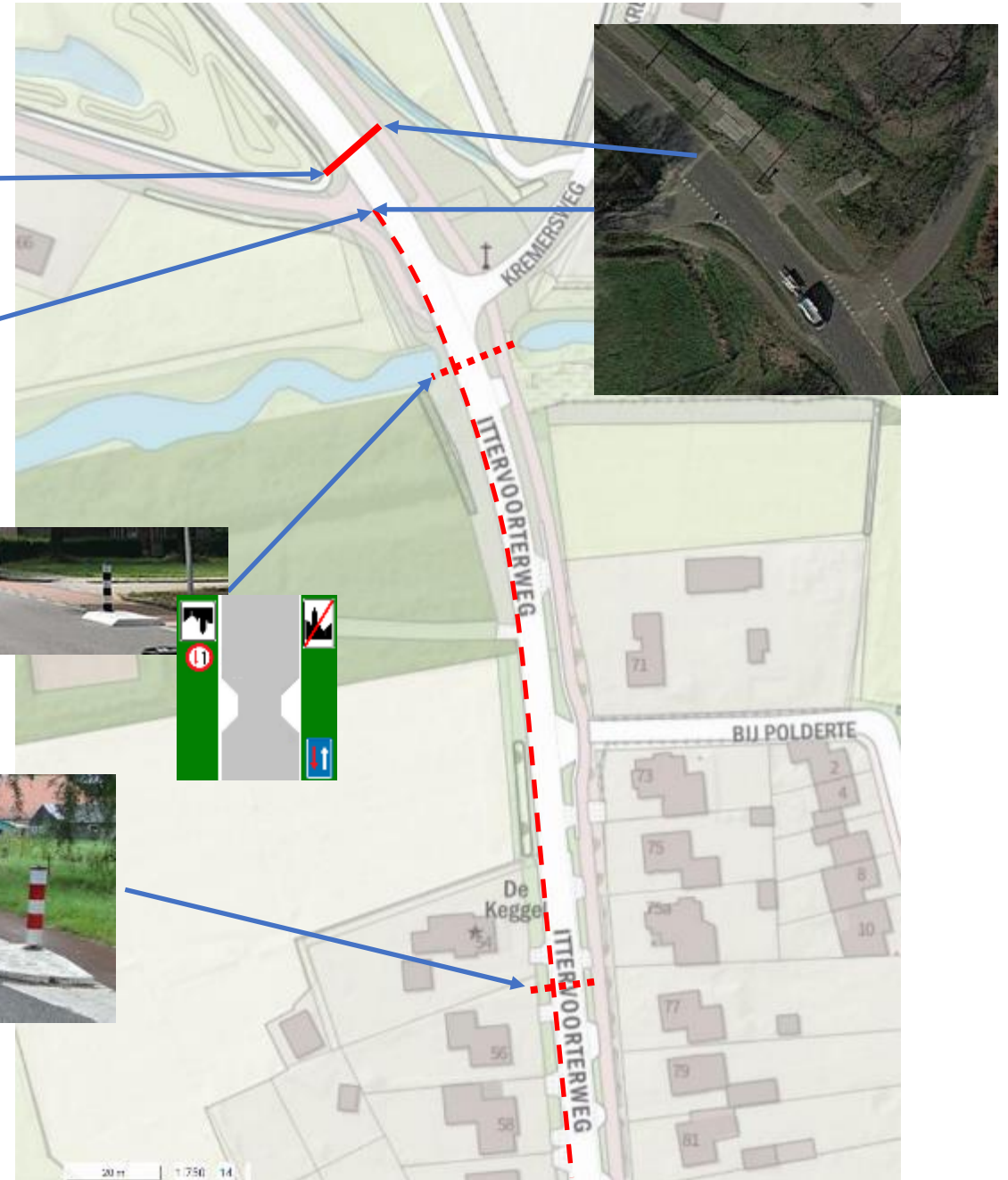
Swartbroek

Nieuwbouw locaties:



Ittervoorterweg detaillering 1/3

- Start nieuw wegdek, meenemen diepe kuilen in wegdek.
- Start fietspaden in wegdek aan rechterzijde. Breedte wegdek gehele Ittervoorterweg is minimaal 585cm
- Weg versmalling bij ingang bebouwde kom. Met doorgang aan rechterzijde van fietspad. Start 30km zone, einde 60km zone. Incl voorrangsborden.
- Asverspringing.



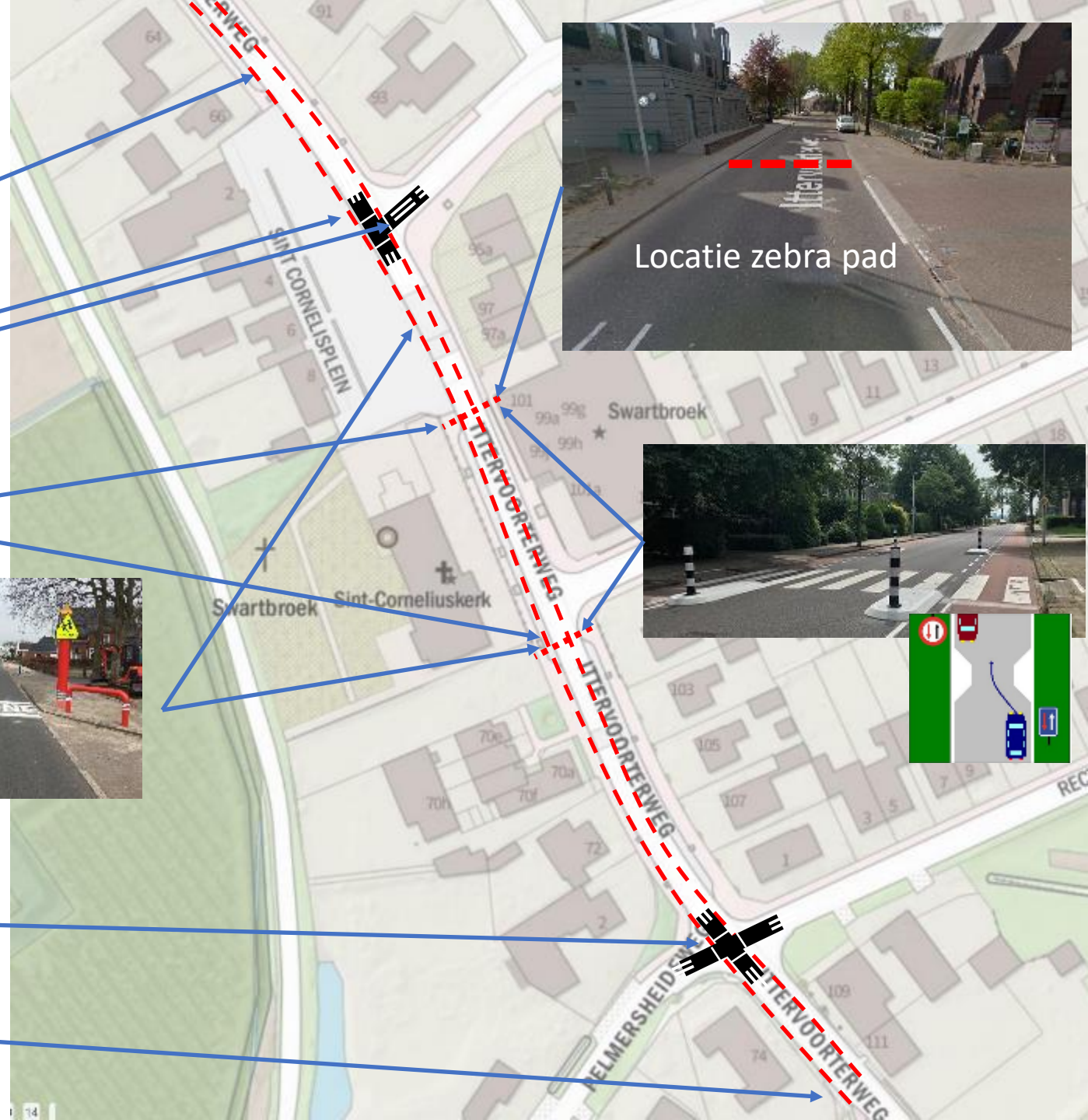
Ittervoorterweg detaillering 2/3

- Fietspaden in wegdek aan beide zijde
- Verwijderen overbodig fietspad en oversteek belijning



Ittervoorterweg detaillering 3/3

- Fietspaden aan beide zijde in wegdek. Breedte is 600cm.
- Verkeersplateau Ittervoorterweg/Coolenstraat
- Zebrapad in Coolenstraat.
- Zebrapad met wegversmalling ter hoogte MFA/School en bushalte, incl. borden.
- Schoolzone (2x) op wegdek aanbrengen
- Verkeersplateau Ittervoorterweg/Pelmersheideweg/ Rectorijstraat.
- Aansluiten op fietspad

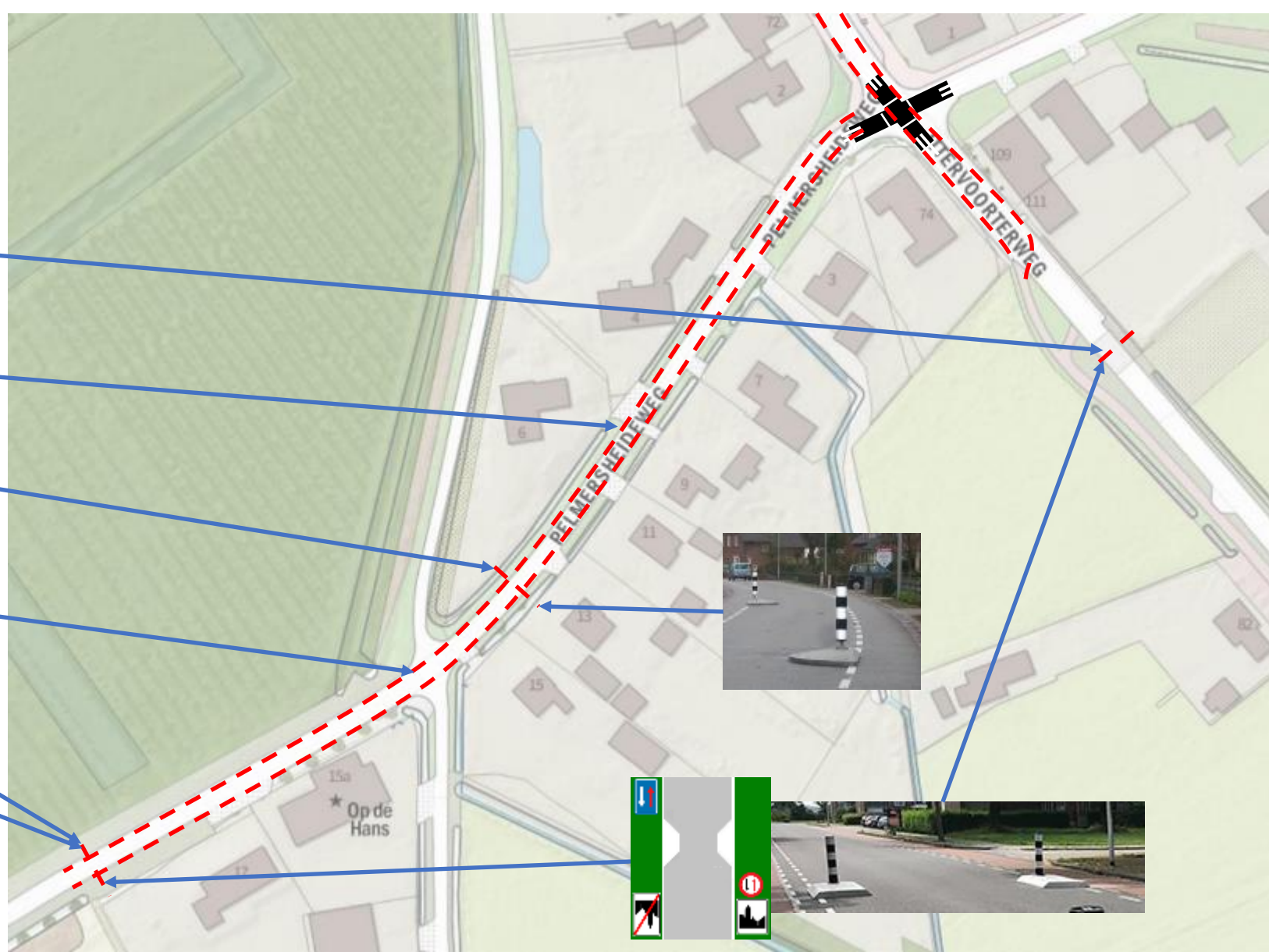


Locatie zebra pad



Pelmersheideweg / Ittervoorterweg detaillering

- Toevoegen wegversmalling ingang dorp Ittervoorterweg
- Aanbrengen belijning fietspaden
- Aanbrengen asverspringing op wegdek
- Verwijderen voorrangssituatie
- Verwijderen "vluchtheuvel"
- Toevoegen wegversmalling ingang dorp. Met voorrangs borden.



The background features abstract, overlapping geometric shapes in various shades of green, ranging from light lime to dark forest green. These shapes are primarily located on the left and right sides of the frame, leaving a large white central area. The shapes are layered, creating a sense of depth and movement.

Eind